

### 平成二十八年年度会務報告

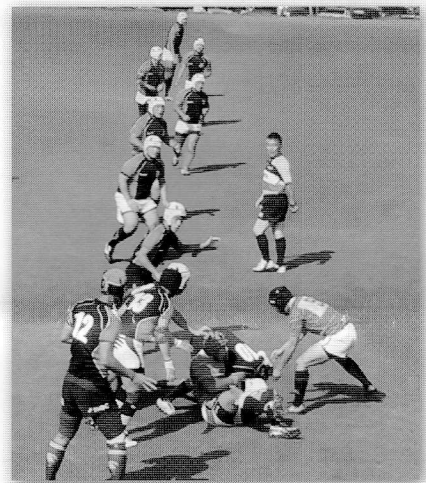
平成 28 年  
 4 月 14 日 (木) 会計監査 (同窓会館 4 名)  
 4 月 16 日 (土) 第 1 回役員会 (同窓会館 20 名)  
 6 月 7 日 (日) 平成 28 年度総会 (第一会館 98 名)  
 新入部員歓迎会 ( " 98 名 + 生徒 55 名 )  
 懇親会 ( " 97 名 )  
 部員食事会 ( " 生徒 55 名 )  
 同窓会東海支部総会 (名古屋・瀬田川会長)  
 同窓会関西支部総会 (大阪・瀬田川会長)  
 会報「秋工ラガー」第 40 号 (発行 (420 部))  
 花園大会秋田県予選選手激励会 (秋工 G 6 名 + 生徒 55 名)  
 花園大会秋田県予選報告会 (イヤタカ 121 名 + 生徒 55 名)  
 懇親会 ( " 121 名 )  
 部員食事会 ( " 生徒 55 名 )  
 同窓会東京秋工会総会 (東京・瀬田川会長)  
 第 2 回役員会 (同窓会館 7 名)  
 花園大会選手壮行会 (秋工会議室 9 名)

※全国大会募金委員会  
 平成 28 年 11 月 8 日 (火) 9 者代表者会議  
 11 月 11 日 (金) 第 1 回全国大会募金委員会  
 募金開始 芳名簿配布・回収  
 平成 29 年 3 月 22 日 (水) 第 2 回全国大会募金委員会

### 平成二十九年年度 ラグビー後援会役員

\*交代

参 与	高 坂 勇 治 (M17)	*西 坂 俊 吉 (前校長) (M17)	新 田 宏 光 (校長)	船 木 賢 益 (M35)	山 賀 隆 誠 (M35)	近 方 忠 雄 (M35)	林 澤 護 一 (M20)	米 田 幸 治 (M20)	松 田 嘉 幸 (C51 同窓会長)	工 藤 敏 雄 (C38)	佐 々 木 敏 雄 (C38)	酒 井 久 敏 (A29)	富 野 二 範 (S28)	*伊 藤 恭 哲 (E12)	*春 日 詩 子 (教頭)	*齋 藤 裕 一 (事務長)	*齋 藤 和 彦 (父母会長)	副 会 長 瀬 田 川 榮 夫 (M43 ROB 会長)	会 長 渡 辺 哲 夫 (S41)	
幹 事	工 藤 明 信	伊 藤 喜 一	三 浦 善 美	小 野 義 隆	小 野 浩 作	梅 津 昌 憲	池 田 昌 信	嵯 峨 兼 幸	森 久 光	内 藤 幸 武	加 藤 義 光	*菅 原 義 幸	矢 野 純 仁	徳 村 富 久	船 田 政 秋	栗 原 和 己	栗 原 博 猛	渡 辺 佐 文	伊 勢 準 造 (M24)	
幹 事 長																				
副 幹 事 長																				



●ラグビー後援会新会員  
 個人会員 高橋 玖 尚さん

●ラグビー後援会物故会員  
 物故者 小南 昭二郎さん  
 福田 義 助さん

### 事務局より

☆県予選慰労会のご案内  
 第九十七回全国大会秋田県予選が行われ、予選最終日に選手団の慰労会を左記のように開催します。多数のご参加をお願いいたします。

○日時 10月29日(日)  
 報告会 午後5時  
 慰労会 午後6時

○場所 「イヤタカ」  
 秋田市中通6丁目1-13  
 TEL018(835) 1188

○会費 五千元  
 (当日会場でお受けします)  
 参加を希望される方は、後援会事務局に10月20日(金)までにご連絡ください。

TEL018(862) 1256

☆年会費の納入のお願い  
 会員の皆様には、来永く秋工ラグビーを応援していただくために、年会費の納入にご協力ください。今年度の年会費未納の方には振込用紙を同封させていただきます。ご理解とご協力をお願いいたします。

年会費 個人 五千元  
 団体 一万円以上